

N°22

OCTOBRE 2024

Personnalités de la filière

Nouvelle Règles Pro de la construction en chanvre : l'aboutissement d'un travail collégial



La filière de la construction en chanvre voit enfin ses nouvelles règles professionnelles officialisées (pour les parois verticales conçues à base de béton de chanvre pour tous les bâtiments dont le plancher bas du dernier niveau est situé à 28 m maximum au-dessus du sol et pour les Établissements Recevant du Public toutes catégories). La filière remercie tous ceux qui ont contribué à la rédaction de ces nouvelles règles professionnelles (voir photo) : Construire en Chanvre (Quentin Pichon et Philippe Lamarque), Marc Granier qui a conseillé Construire en Chanvre en tant qu'ancien contrôleur technique de l'Apave, la Fédération Française du Bâtiment (Christophe Lubert, également administrateur de Construire en Chanvre), le Centre Scientifique et Technique du Bâtiment (Stéphane Hameury et Emilie Orand), le Codem-FRD (Guillaume Delannoy), l'ensemble de la commission d'écriture des règles professionnelles de Construire en Chanvre, l'Agence Qualité Construction ainsi que la filière chanvre dans sa globalité.

Ces nouvelles règles professionnelles rendent également obligatoire la formation de tout professionnel de construction en béton de chanvre, formation délivrée par Construire en Chanvre : soit une formation courte (1 jour) sur ce que changent ces nouvelles Règles Professionnelles pour ceux déjà formés à la construction en chanvre, soit une formation complète (4 jours) pour ceux qui démarrent dans ce type de construction.

Débouchés

Construction

Une nouvelle usine d'isolants pour Cavac Biomatériaux



Après l'usine de Sainte-Gemme-la-Plaine créée en 2009 (Vendée), Cavac Biomatériaux vient d'inaugurer une nouvelle usine à Ste Hermine (Vendée) pour augmenter sa capacité de production de matériaux isolants Biofib isolation. Elle sera doublée dans un premier temps, puis évoluera selon la demande du marché. Plus de 20 millions d'euros ont été investis dans ce nouveau site de 15 000 m² (8 000 m² d'usine et 7 000 m² de stockage). Le bâtiment administratif est conçu notamment avec Biofib chènevotte pour le béton de chanvre coulé dans une ossature bois et avec Biofib paille pour l'isolation de la toiture. Il respecte ainsi déjà la RE2020 avec un indicateur « Ic Construction » inférieur de 36 % à la valeur plafond (1 040 kg CO₂ eq/m²) avec environ 693 kg CO₂ eq/m². Cavac Biomatériaux va monitorer les bureaux pour récolter des données en temps réel. Celles-ci seront ensuite analysées avec l'Université de Rennes afin d'accroître la connaissance scientifique de ses matériaux.

Couples liants-granulats validés : bientôt une nouvelle liste

Suite à la validation des nouvelles Règles Professionnelles (https://www.construire-en-chanvre.fr/documentation#regles_professionnelles) dans lesquelles l'application « murs » de la version 2012 a été remplacée par l'application « parois verticales », une nouvelle liste de couples liants-granulats validés remplacera prochainement l'actuelle liste et sera également disponible sur le site internet de Construire en Chanvre. Nous rappelons que cette liste de couples liants-granulats validés n'est pas exhaustive car elle concerne uniquement les formules des fabricants de granulats de chanvre labellisés et de liants adhérents à Construire en Chanvre qui ont demandé leur affichage. Pour les autres couples validés, l'attestation de validation de formule délivrée par la Commission « couples liants-granulats » de Construire en Chanvre peut faire foi si besoin.

En Bref

- Suite au 1er Prix National de Construire en Chanvre de juin dernier, un livret présentant les réalisations des 13 dossiers présélectionnés (sur les 39 reçus) a été réalisé pour mettre en avant l'intérêt de chacune de ces réalisations. Ce livret est accessible sur le site internet de Construire en Chanvre via le lien suivant : https://www.construire-en-chanvre.fr/documents/pdf/prix_national_de_la_construction_chanvre/Catalogue_PNCC.pdf
- Gatichanvre a obtenu fin août le label « Granulat Chanvre Bâtiment » pour sa chènevotte, un label qui va lui permettre de développer les ventes de chènevotte aux particuliers et aux collectivités pour la réalisation d'enduits de béton de chanvre. Ce label mis en place par Construire en Chanvre et InterChanvre garantit en effet aux utilisateurs que le granulat de chanvre répond à des exigences en terme de stabilité de ses caractéristiques.

Plasturgie

Du chanvre dans la nouvelle Renault 5 E-Tech



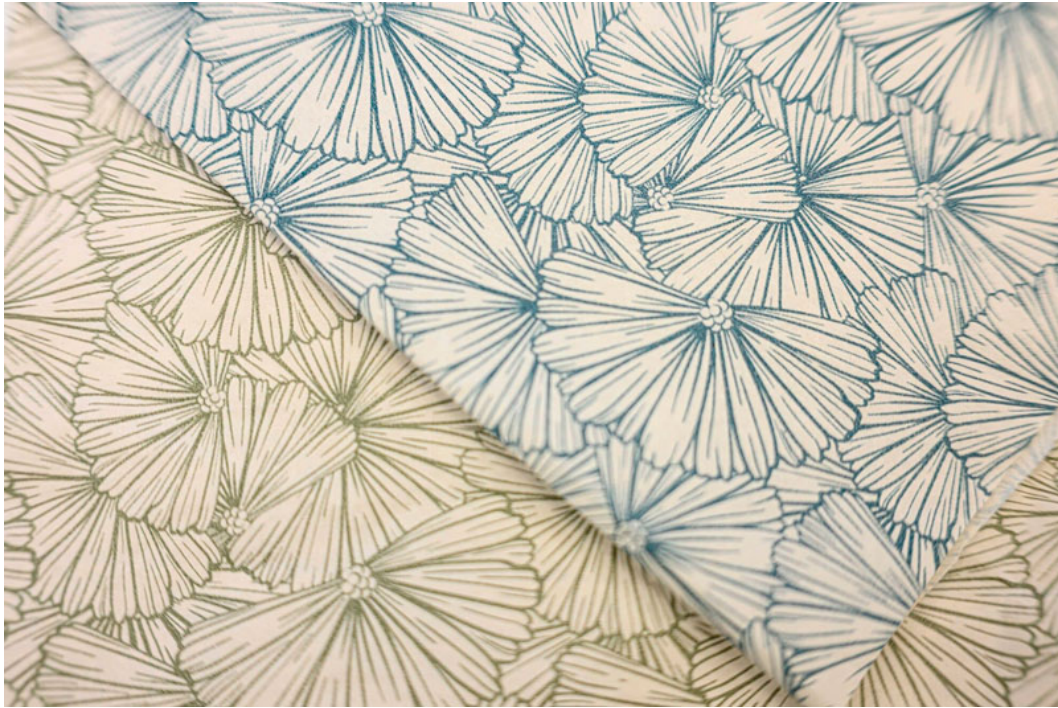
Photo : © Renault

Forvia équippa la nouvelle Renault 5 E-Tech dont la commercialisation est prévue cet automne. Pour ce véhicule iconique, Renault a choisi de répondre aux préoccupations en matière de développement durable en optant pour des matériaux à faible émission de CO2 tels que Nafilean-R et Ecorium, fournis par Forvia et ses partenaires (notamment Interval) au sein de la co-entreprise APM. La structure complète du tableau de bord sera ainsi réalisée en Nafilean-R, composé de 20% de fibres de chanvre et d'une matrice de polypropylène 100 % recyclé. Ce matériau permet une réduction des émissions de CO2 de 73% ainsi qu'une réduction de poids de 20% sans compromettre les exigences en matière de résistance, de sécurité et de qualité de l'air dans l'habitacle.

Certains modèles seront également équipés d'Ecorium, un matériau de finition haut de gamme pour les sièges. Fabriqué à partir de plastique recyclé et de chènevotte, l'Ecorium est une alternative au cuir animal offrant une réduction des émissions de CO2 de 90%. Le chanvre utilisé pour le Nafilean-R et l'Ecorium est cultivé et transformé en Bourgogne-Franche-Comté.

Papeterie

Du papier cadeau en chanvre



Depuis deux ans, la Papeterie du Poitou, spécialiste français du papier cadeau, s'est lancée dans la production de collections à base de chanvre. La matière première (bobine de papier brut fabriqué avec du chanvre) provient de son partenaire Les Papeteries du Léman en Haute-Savoie, spécialiste de la production de papier fin en chanvre. La Papeterie du Poitou l'imprime sur ses rotatives et la décline en différents produits : bobines, feuilles et sachets pour les grossistes, petits rouleaux pour la GMS, produits fabriqués sur mesure pour certains clients ou enseignes. *« Nous avons fait ce choix car nous sommes dans une logique d'éco-responsabilité et nous devons innover pour répondre à nos clients et anticiper les besoins de demain, explique Raphaël Montois, co-gérant de la Papeterie du Poitou. Or aujourd'hui, 90 % de notre matière première provient de l'étranger. L'idée est de tendre vers une production la plus vertueuse possible. D'où cette filière complètement française de la production du chanvre à l'impression du papier. »* Malgré un coût du produit final plus élevé, la demande et la production augmentent lentement mais sûrement. *« Cela plaît aux clients d'autant plus que c'est un support très résistant. Il est également opaque ce qui permet de bien masquer l'objet à emballer et de réduire les quantités d'encre lors de l'impression, ce qui est plus écologique. »*

Textile

Un projet pour dérisquer l'industrialisation du chanvre textile



Le Pôle européen du chanvre lance le projet ICHAT (Industrialisation chanvre textile) en partenariat avec FRD-Codem, La Chanvrière, Eco-Technilin, Peignage Dumortier, Corderie Meyer Sansboeuf, Lacoste, UIT Champagne Ardenne, l'Université de Lorraine et l'Université de Haute-Alsace. L'objectif est de dé-risquer de futurs investissements industriels en analysant les différentes technologies de valorisation de la fibre de chanvre textile sur trois aspects (itinéraire technique, cycle de vie/éco-score, modèle économique des chaînes de valeur) et pour trois types de fibres (cotonisées, semi-longues et longues). Les travaux, qui démarreront officiellement le 16 octobre 2024, dureront jusque fin 2027.

Du linge de maison et de la déco d'intérieur en France et aux USA



Les premières collections d'articles de linge de maison produits avec du chanvre français ont été lancées et proposées à des

grandes marques de distribution française. Ces articles contiennent 30% de chanvre Marmara Original, marque portée par Planète Chanvre, Interval et Cavac, en mélange avec du coton organique.

Par ailleurs, les premiers programmes de tissus en chanvre majoritaire (55% de chanvre Marmara Original) ont été confirmés par des clients américains. Ces tissus très écologiques et avec une fibre de chanvre certifiée Cradle 2 Cradle Platinum vont être utilisés sur le marché américain pour la décoration d'intérieur (hôtels, des résidences d'exception ...). Des designers américains les ont en effet sélectionnés pour leurs atouts environnementaux.

Erratum

Dans la newsletter N°21, le lien vers l'itinéraire technique pour produire du « chanvre textile fibres longues » rédigé par l'association « Lin et Chanvre bio » après sept années d'expérimentations sur le terrain n'était pas le bon. Cet itinéraire technique est disponible en ligne sur le site de l'association via https://linetchanvrebio.org/wp-content/uploads/ITK_ChanvreFL_LCBio-1.pdf

Alimentation

Le Grand Poitiers intègre du chanvre en restauration collective



Des produits à base de chanvre (cookies au chocolat, crêpes, gnocchi...) sont fabriqués par les cantines scolaires et testés par les 40 communes du Grand Poitiers (Vienne) avec la volonté d'utiliser des produits locaux. Des producteurs se sont lancés dans la culture du chanvre ces dernières années. Le Grand Poitiers teste aussi ces recettes à base de chanvre dans les Ehpad. En Nouvelle-Aquitaine, sept départements expérimentent le développement d'une filière chanvre locale. Ce développement de produits à base de chanvre dans la restauration collective est le résultat du travail d'InterChanvre et de Béatrice de Raynal qui a conçu des menus à base de chanvre adaptés aux scolaires. Pour retrouver toutes ces recettes, cliquez ici : https://interchanvre.org/documents/4.Les_debouches/Chenevis-recettes.pdf

Le cercle « chènevis alimentaire » du Pôle Européen du Chanvre recrute



Les sociétaires et partenaires du Pôle Européen du Chanvre se sont réunis le 30 août dernier à Troyes afin de créer un espace d'échange d'idées autour de la valorisation de la graine de chanvre. Au-delà d'une veille partagée et d'un espace d'échange entre professionnels sur toute la chaîne de valeur, l'objectif est de se mobiliser autour de projets collectifs (produits démonstrateurs, développements industriels, R&D ...) qui permettront de sécuriser tout une chaîne de valeur sur le territoire français et de développer l'utilisation alimentaire du chènevis. Le cercle est pour l'instant ouvert aux non-sociétaires et se réunira à nouveau le 16 décembre 2024. N'hésitez pas à contacter Marie Lapie (mlapie@polechanvre.eu) si vous souhaitez y participer.

Sur le terrain

Des rendements en paille très hétérogènes



Le fauchage des 24 400 ha de chanvre a débuté mi-août avec le chanvre technique roui non-battu, c'est à dire sans récolte de la graine. Sur l'ensemble des bassins de production, on observe une grande hétérogénéité dans les rendements en paille

qui vont de 1 à 10 t/ha. Dans un contexte d'excès d'eau qui a freiné le développement du chanvre dans certaines parcelles, les semis tardifs s'en sont mieux sortis. En revanche, la qualité devrait être au rendez-vous. La récolte du chanvre en battu (paille et graines) a démarré début septembre pour s'étaler sur tout le mois. La fibre étant moins rouie, la paille du chanvre battu est destinée à des débouchés moins techniques que celle du chanvre roui battu.

Une récolte parfois compliquée sur le bassin linier

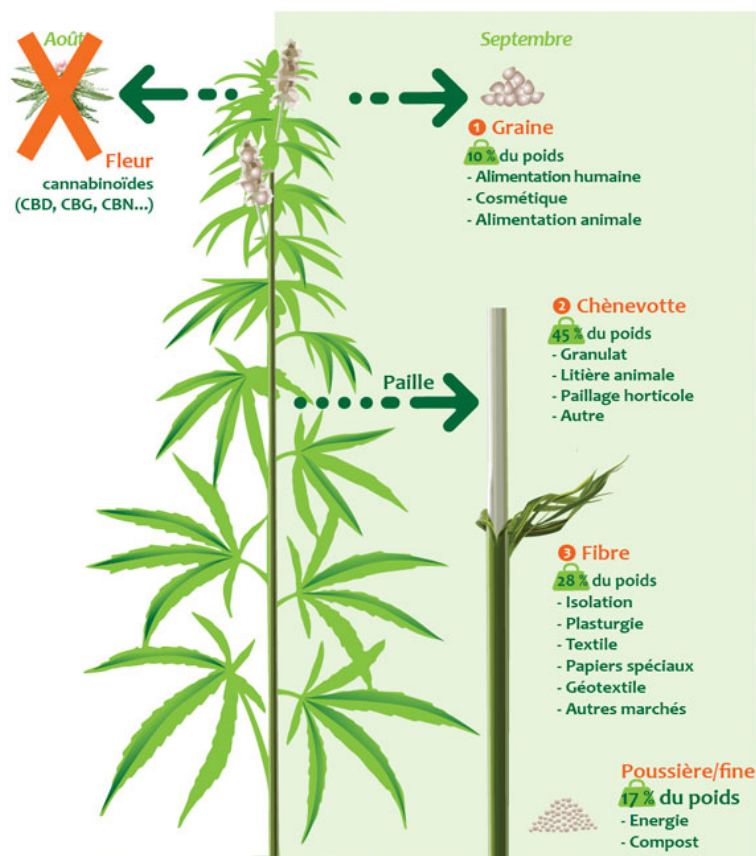


Le fauchage du chanvre textile sur le bassin linier (2 400 ha de Bayeux à Dunkerque) a été réalisé avec treize faucheuses Hyler et deux faucheuses Cretes. Dans la plaine de Caen, la Coopérative Linière du Nord de Caen qui avait emblavé 600 ha a terminé les fauchages mi-août, opération réalisée sans problèmes particuliers avec quatre faucheuses Hyler. L'enroulage du chanvre en round baller a démarré début septembre et s'est terminé autour du 20 du mois. En dehors de la plaine de Caen, la récolte du chanvre s'est déroulée avec parfois des difficultés : certains chanvres étaient trop courts, d'autres trop hauts, ou encore cassés ou versés suite aux intempéries de l'été (pluie, grêle, orages) notamment dans les Hauts de France. Au final, les rendements du bassin linier restent très hétérogènes (de 4,5 t/ha à 8 t/ha). Démarrée en 2021, la filière du chanvre textile fibres longues construite sur le modèle du lin a encore beaucoup à apprendre et poursuit sa recherche d'un optimum qualité/prix en terme de transformation de la fibre.

La filière chanvre présentée aux Présidents de Région

SYNTHÈSE DU PLAN FILIÈRE

de l'interprofession
du chanvre industriel
pour les parlementaires



CHANVRE

Nathalie Fichaux, directrice d'InterChanvre et Franck Barbier, président, rencontrent depuis quelques mois les présidents et vice-présidents de Régions pour qu'ils connaissent mieux la filière chanvre et l'accompagnent sur leur territoire. La Bretagne, la Normandie, l'Auvergne Rhône-Alpes, l'Île de France ont déjà été rencontrées. Lors de ces rendez-vous, la filière et ses enjeux stratégiques sont présentés mais également son tout nouveau PSE. InterChanvre demande ainsi aux présidents de Régions de les mettre en contact avec des entreprises qui chercheraient à compenser leurs impacts environnementaux. Ces rendez-vous ont lieu en présence des acteurs régionaux du chanvre ou sont à minima préparés avec eux. S'ils ne peuvent y assister, un retour leur est réalisé. « *Nous observons un vrai engouement des présidents de Régions pour accompagner la filière, précise Nathalie Fichaux. Ainsi, suite à notre passage, la région Auvergne Rhône-Alpes a décidé de mettre le chanvre dans les cultures prioritaires à soutenir.* »

Économie

Le chanvre, une plante qui répond à 10 axes des Objectifs du Développement Durable



Les Objectifs du Développement Durable définissent 17 priorités pour un développement socialement équitable, sûr d'un point de vue environnemental, économiquement prospère, inclusif et prévisible à horizon 2030. Ces objectifs ont été adoptés en septembre 2015 par l'ONU dans le cadre de l'Agenda 2030. Grâce à ses atouts agronomiques, les produits qui en sont issus et la structuration de la filière, le chanvre français répond à dix de ces axes : Bonne santé et bien-être, Eau propre et assainissement, Travail décent et croissance économique, Industrie, innovation et infrastructure, Villes et communautés durables, Consommation et production responsable, Mesures relatives à la lutte contre le changement climatique, Vie aquatique, Vie terrestre, Partenariat pour la réalisation des objectifs.

Dans son offre de Prestation pour Services Environnementaux qui sera présenté au salon Produrable les 9 et 10 octobre prochains à Paris (voir Agenda), InterChanvre fournira des indicateurs sur trois axes : le carbone, l'eau et la biodiversité. L'objectif final est toujours le même : rapporter de la valeur ajoutée aux agriculteurs chanvriers. Vous pouvez contacter InterChanvre pour obtenir des places pour le salon.

Réglementation

PAC : le rapport final du dialogue stratégique prône le développement des PSE



Le rapport final du dialogue stratégique sur l'avenir de l'agriculture de l'UE (lancé en janvier 2024 en pleine crise agricole) a été remis le 4 septembre dernier à la présidente de la Commission européenne. Intitulé « *Une perspective commune pour l'agriculture et l'alimentation en Europe* », il vise à identifier les défis et opportunités pour le secteur agricole européen et propose 14 recommandations. Dans ce cadre, les 29 membres de ce dialogue stratégique expliquent que « *le fait*

d'encourager les agriculteurs à mettre en place et à continuer de fournir des services écosystémiques, ainsi que de les rétribuer à cet effet (Paiements pour Services Environnementaux) devrait aller au-delà de ce qui est requis par la législation de l'UE et viser le niveau d'ambition le plus élevé, en établissant un système lié à des résultats quantifiables à l'aide d'indicateurs solides ». Le contenu de ce rapport doit maintenant alimenter la vision pour l'agriculture et l'alimentation que la présidente de la Commission européenne doit présenter dans les 100 premiers jours de son mandat ; il représente également une première étape dans l'élaboration de la future réforme de la PAC post-2027. InterChanvre pourra donc s'appuyer sur son contenu dans ses échanges avec les décideurs publics européens dans les prochains mois.

Au-delà des frontières

Afrique du Sud : évaluer le potentiel de développement du chanvre

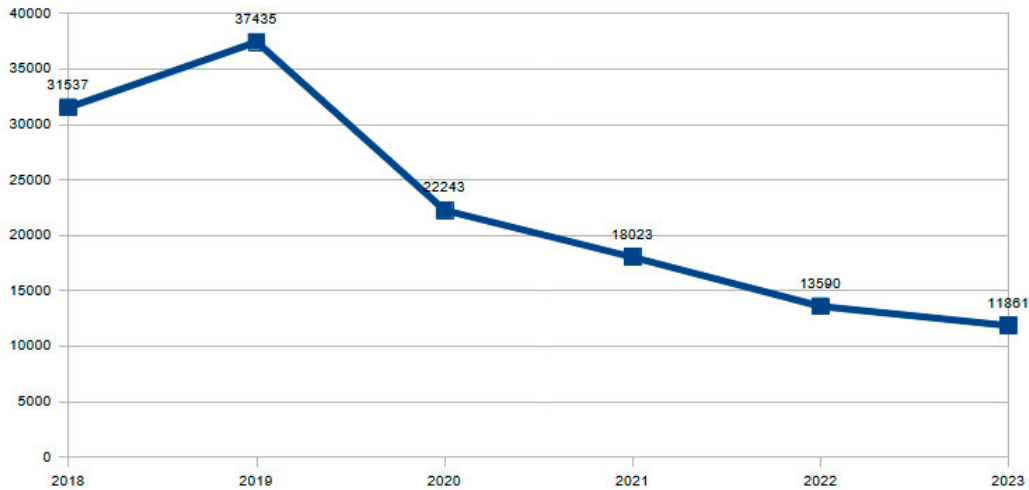


Une délégation d'experts français, pilotée par La Chanvrière, avec le soutien de Cobasa (conseil aux investisseurs en Afrique), de Wall-up Préfa', de Construire en Chanvre et du Pôle européen du chanvre, s'est rendue en Afrique du Sud en juin dernier dans le cadre d'un projet financé par le FASEP (Fonds d'études et d'aide au secteur privé du Ministère de l'économie et des Finances Dispositif pour soutenir des entreprises françaises à l'internationalisation). Objectif : évaluer le potentiel de développement de la culture du chanvre dans le pays. Cela implique de s'assurer de l'existence des conditions techniques et économiques indispensables à la viabilité d'une telle filière à tous les niveaux de la production, de la transformation et de la valorisation de la plante. Les experts ont pu rencontrer plus de 300 acteurs sudafricains et identifier des pistes de coopération pour l'avenir. Un diagnostic est en cours d'écriture. Une restitution des résultats est prévue fin octobre.

Participants à la mission : Anicet Bretagne (La Chanvrière), Pierre Bono (FRD-Codem), Christophe Février (Hemp-it), Adnane Boualem (Inrae), Arthur Cordelier (Wall-up Préfa'), Béatrice de Raynal (Nutrimarketing), Marie-José Tafforeau, Henri de Villeneuve et Gaspard de Villeneuve (Cobasa). Ce comité d'experts a été créé en 2023 par InterChanvre pour la mission québécoise dont le but était d'établir un diagnostic de la production de chanvre québécois. Il fallait comprendre pourquoi les rendements et la qualité avaient été décevants plusieurs années de suite.

Canada : baisse des surfaces

Evolution des surfaces de chanvre au Canada (ha) Source : Health Canada



Le développement du chanvre au Canada connaît certaines difficultés, d'où une baisse des surfaces depuis quatre ans selon les [données officielles de Health Canada](#), qui coïncide avec la légalisation du cannabis à forte teneur en THC. En 2023, 51% de la production est dédiée au débouché alimentaire avec les USA comme principal marché. Le Canada reste en effet encore un grand producteur de chènevis. Le ministère américain de l'Agriculture (USDA) estime les importations de chanvre en provenance du Canada à 46,8 millions de dollars en chènevis, 5 millions de dollars en tourteaux et 3,6 millions de dollars en huile, la majeure partie provient de la province canadienne du Manitoba (43 millions de dollars). La baisse des surfaces canadiennes permet à la France de passer 2^e producteur mondial après la Chine.

Revue de presse

19/09/2024 Batiweb

<https://www.batiweb.com/actualites/vie-des-societes/une-nouvelle-usine-de-production-d-isolants-en-chanvre-voit-le-jour-a-sainte-hermine-45012>

18/09/2024 France Bleu

<https://www.francebleu.fr/infos/agriculture-peche/loire-la-filiere-chanvre-est-relancee-dans-le-roannais-et-dans-le-forez-5489612>

13/09/2024 France Info

https://www.francetvinfo.fr/economie/emploi/metiers/agriculture/agriculture-le-chanvre-nouvel-ingredient-ans-nos-assiettes_6779632.html

11/09/2024 FashionNetWork

<https://fr.fashionnetwork.com/news/France-2030-deux-projets-de-premiere-usine-retenus-pour-la-filiere-chanvre,1662744.html#zimmermann>

02/09/2024 Automobile propre

<https://www.automobile-propre.com/articles/volkswagen-veut-utiliser-du-cuir-de-chanvre-pour-equiper-linterieur-de-ses-futurs-modeles/>

Agenda

A venir

- **9 au 10 octobre** : Salon PRODURABLE au Palais des Congrès à Paris avec le lancement du PSE Chanvre par InterChanvre (stand 71) lors d'une conférence le 9 octobre à 17h30.
- **30 octobre au 3 novembre** : La Chanvrière sera présente au Salon Equita à Eurexpo Lyon, pour promouvoir ses litières en chanvre pour chevaux.
- **6 au 8 novembre** : Forum et Assemblée Générale de l'Alliance for European Flax-Linen & Hemp
- **19 et 20 novembre** : 1^{ère} édition du World Hemp Forum (les rencontres du chanvre industriel), un événement international organisé par le Pôle européen du chanvre au Centre de Congrès de l'Aube à Troyes. Ouvert à tous les métiers et à tous les marchés concernés de près ou de loin par le chanvre, de l'amont à l'aval. Pour plus d'informations : <https://www.pole-europeen-chanvre.eu/world-hemp-forum/>

Ça s'est passé

- **9 octobre** : journée visite de l'écosystème de la construction en chanvre autour de Troyes organisée par le Pôle européen du chanvre pour découvrir le processus de transformation, de la plante jusqu'au matériau de construction : visite de bâtiments en chanvre, perspectives R&D, rencontre avec les acteurs de l'écosystème.
- **30 septembre au 3 octobre** : salon Batimat (salon professionnel de la construction) à Paris avec la présence de Biofib de Cavac Biomatériaux.
- **24 au 26 septembre** : congrès des HLM à Montpellier avec la présence de Construire en Chanvre sous l'égide du Comité des bio et géosourcés avec les filières paille, bois et terre.
- **8 au 10 septembre** : RBX Création lauréat du prix ITMF (International Textile Manufacturers Federation) en Ouzbékistan lors de la conférence de la fédération
- **29 août** : démonstration de récolte de chanvre à La Chanvrière (Aube)
- **2 août** : Démonstration de fauchage et tour de plaine des essais de chanvre pour le textile de LCBio : <https://www.youtube.com/watch?v=qzkTEuZhsg>